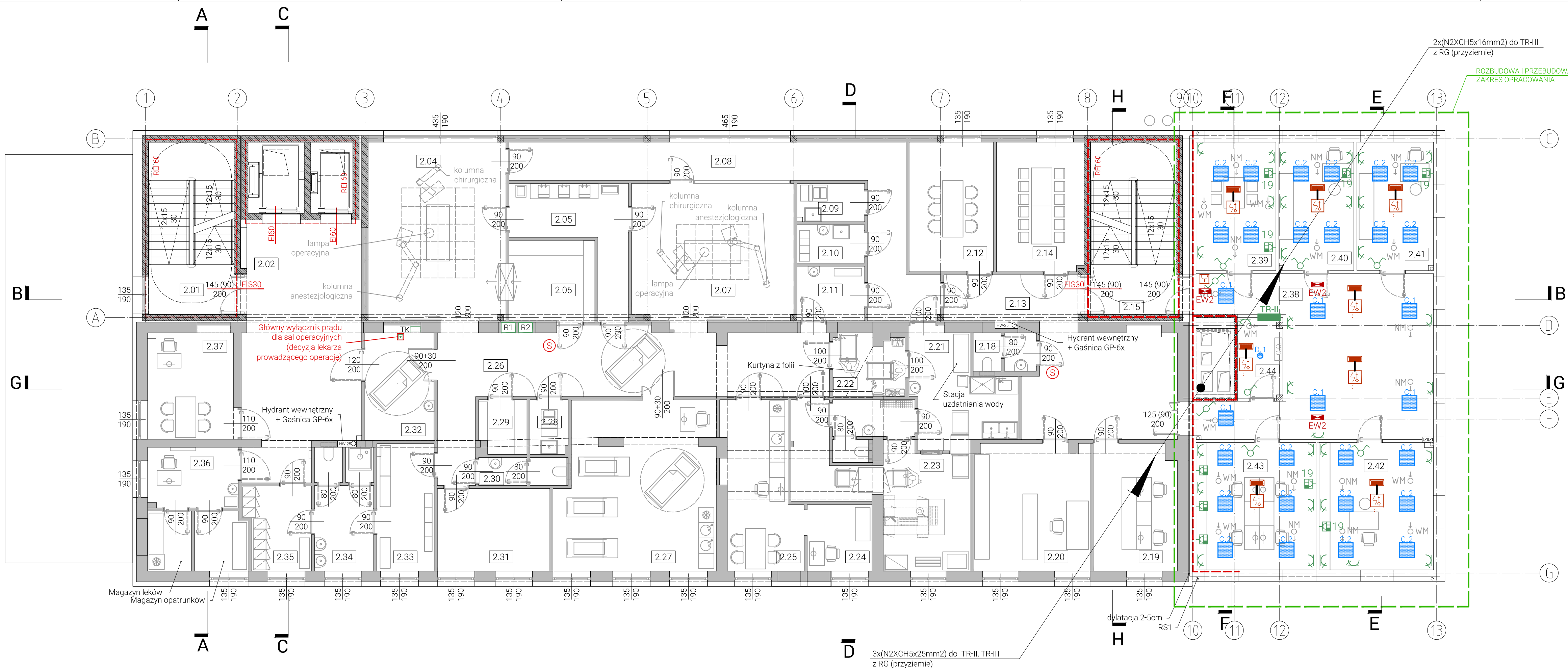


ZESTAWIENIE POWIERZCHNI - 2. PIĘTRO - CZĘŚĆ ISTNIEJĄCA				
2.01	Komunikacja	plytki ceram. antypoślizgowe	11.3	m ²
2.02	Komunikacja	wykładzina PVC	39.6	m ²
2.04	Sala operacyjna	wykładzina PVC antyelektrostatyczna	36.4	m ²
2.05	Śluza personelu	wykładzina PVC	13.4	m ²
2.06	Magazyn	wykładzina PVC	9.7	m ²
2.07	Sala operacyjna	wykładzina PVC antyelektrostatyczna	32.6	m ²
2.08	Droga "brudna"	wykładzina PVC	33.3	m ²
2.09	Pom. porządkowe "brudne"	wykładzina PVC	3.9	m ²
2.10	Brudownik	wykładzina PVC	3.9	m ²
2.11	Śluza	wykładzina PVC	5.0	m ²
2.12	Sala konferencyjna	wykładzina dywanowa	16.7	m ²
2.13	Komunikacja	plytki ceram. antypoślizgowe	31.9	m ²
2.14	Sala konferencyjna	wykładzina dywanowa	17.4	m ²
2.15	Komunikacja	plytki ceram. antypoślizgowe	11.3	m ²
2.18	WC	plytki ceram. antypoślizgowe	3.5	m ²
2.19	Biuro	wykładzina dywanowa	15.0	m ²
2.20	Biuro	wykładzina dywanowa	20.9	m ²
2.21	Sterylnizatornia podr. strefa brudna	wykładzina PVC	14.9	m ²
2.22	Sterylnizatornia - mycie i suszenie wózków	wykładzina PVC	6.6	m ²
2.23	Sterylnizatornia - śluza, strefa czysta i sterylna	wykładzina PVC	30.4	m ²
2.24	Pokój kierowniczk	wykładzina PVC	6.6	m ²
2.25	Pokój personelu	wykładzina PVC	17.6	m ²
2.26	Droga "czysta"	wykładzina PVC	42.5	m ²
2.27	Pok. przygotowawczy i wybudzeń	wykładzina PVC	40.0	m ²
2.28	Pom. porządkowe "czyste"	wykładzina PVC	3.2	m ²
2.29	Magazyn bielizny czystej	wykładzina PVC	3.8	m ²
2.30	WC personelu	wykładzina PVC	3.6	m ²
2.31	Magazyn	wykładzina PVC	14.2	m ²
2.32	Śluza pacjenta	wykładzina PVC	11.5	m ²
2.33	Szatnia "czysta"	wykładzina PVC	10.9	m ²
2.34	Umywalnia	wykładzina PVC	10.8	m ²
2.35	Szatnia "brudna"	wykładzina PVC	8.3	m ²
2.36	Dział farmacji szpitalnej	wykładzina PVC	17.1	m ²
2.37	Biuro	wykładzina dywanowa	14.0	m ²
Powierzchnia użytkowa 2. piętra - część istniejąca			561.8	m ²

ZESTAWIENIE POWIERZCHNI - 2. PIĘTRO - CZĘŚĆ PROJEKTOWANA				
2.38	Komunikacja	panele podłogowe	48.3	m ²
2.39	Gabinet konsultacyjny	panele podłogowe	15.7	m ²
2.40	Gabinet konsultacyjny	panele podłogowe	14.7	m ²
2.41	Gabinet konsultacyjny	panele podłogowe	15.1	m ²
2.42	Gabinet konsultacyjny	panele podłogowe	22.6	m ²
2.43	Gabinet konsultacyjny	panele podłogowe	23	m ²
2.44	Magazyn mat. biurowych	panele podłogowe	5.7	m ²
Powierzchnia użytkowa 2. piętra - część projektowana			145.1	m ²



UWAGI	
-Wszystkie rysunki należy rozpatrywać łącznie z pozostałymi rysunkami konstrukcji, architektury i instalacji	
-Wszystkie wymiary podano w cm	
-Ewentualne zmiany kolorystyki, wyposażenia i materiałów należy uzgodnić z projektantem	
-Wszystkie użyte materiały muszą posiadać niezbędne atesty dopuszczające do stosowania w budownictwie	
-Wszystkie wymiary należy sprawdzić na budowie, a w przypadku wystąpienia różnic projektowany układ należy dostosować do stanu istniejącego, zachowując zasady zawarte w projekcie	
LEGENDA	
	łącznik schodowy 230V/10A
	łącznik pojedynczy 230V/10A
	łącznik podwójny /świecznikowy /
	gniazdo wtykowe 250V/16A z kołkiem uziemiającym
	gniazdo wtykowe 400V/32A z kołkiem uziemiającym
	czujka multisensorowa, wskaźnik zadziałania (ACC-EN, WZ31)
	Rozdzielnia główna n/n
	Ręczny ostrzegacz pożaru (HCP-E)
	oprawa awaryjna
	oprawa ewakuacyjna
	oprawa sufitowa
	oprawa kasetonowa
	oprawa ścienna
	oprawa ścienna
	gniazdo strukturalne

RZUT 2 PIĘTRA			
Obiekt	INSTALACJE ELEKTRYCZNE		
Adres	Budynek usługowy, Kategoria XI 45-758 Opole, ul. Biała 31, obręb Szczepanowice, AR_36, dz. 37, 38/1		
Skala	1:100	04.2026	Rysunek 4E
Projektant	inż. Andrzej Tenczyński 202/83 Op		
Sprawdzająca	inż. Danuta Bobrowska 138/86 Op.		
Opracowanie			
45-073 Opole, ul. Andrzeja Struga 18 +48 517 958 935, www.db2.pl			db2 architekci